



# Velkommen

Bæredygtighedsfestivalen  
i et forretningsmæssigt perspektiv

Onsdag 11. September 2019

**ERHVERV  
NORDDANMARK**  
CHAMBER OF COMMERCE

## Program



ERHVERV  
NORDDANMARK  
CHAMBER OF COMMERCE

Kl. 7:15-7:30 Indtjekning og kaffe/ Velkomst ved Erhverv Norddanmark

Kl. 7:30- 8:30 Keynotespeaker, AAU, Prodekan Jakob Stoustrup. FN's verdensmål. FUP eller FAKTA

Kl. 8:30- 9:15 5 indlæg

Kl. 9:15-10:00 Ud og møde standene og netværke

# B concept – Merete K. Haurum



ERHVERV  
NORDDANMARK  
CHAMBER OF COMMERCE

## **B concept**

- Reklamegaver
- Profilkædning
- Julegaver til kunder og personale
  
- Etableret i 2003
- Afdeling i Aalborg 2017- 5 medarbejdere - showroom
- Landsdækkende -20 medarbejdere
- Egen udviklingsafdeling
- Egen grafisk afdeling

## **Merete K. Haurum**

- 23 år i branchen
- Afdelingsleder i b concept Aalborg

## B concept- Hvordan kom vi i gang



ERHVERV  
NORDDANMARK  
CHAMBER OF COMMERCE



**KUNDERNE FORLANGER DET  
MYNDIGHEDERNE KRÆVER DET**

# B concept - Hvad gør vi!



ERHVERV  
NORDDANMARK  
CHAMBER OF COMMERCE



## ANSVARLIGT INDKØB!

BSCI- godkendte leverandører i Europa og Østen

En BSCI /Sedex- rapport belyser bl.a.:

- Miljøbeskyttelse
- Etisk forretningsmæssig adfærd
- Arbejdstid
- Arbejds miljø og sikkerhed
- Overholdelse af gældende love og standarder

Samarbejder med ekstern rådgivningsfirma omkring produkterne.

Målet er at gennem partnerskab og sparring med såvel leverandører som kunder, at skabe bæredygtige løsninger!



## B conzepts bæredygtige promotionartikler



ERHVERV  
NORDDANMARK  
CHAMBER OF COMMERCE

**Sustainability**

**FRA PLASTIKFLASKER TIL:**  
Over 300.000 tons flasker af plastik omdannes hvert år til polyester, som bruges til tøj, poser, indkøbsnet o.m.a.

b concept passer på miljøet og kan levere et bredt udvalg af disse produkter

# Hvem er Charlotte Balling?



ERHVERV  
NORDDANMARK  
CHAMBER OF COMMERCE

- Partner, HR-ansvarlig , netværker og arbejdsmiljørepræsentant
- Vi er et videnshus med ingeniører, teknikere og elektrikere in-house
- Vi er specialister i lysdesign og har egen produktion af både indendørs og udendørs belysning
- I år er vi gået fra at være landsdækkende til at være europæiske og har 10 års jubilæum i år

## Bestyrelsesarbejder

## Eniigs repræsentantskab (Norlys)

## Direktør i PlastOil Nordic

- Vi omdanner ”trælse” plastlaminater til brugbar grøn olie (1 ton affaldsplastlaminat laves om til 930 liter grøn olie)
- Det forventer vi os meget af i de kommende år



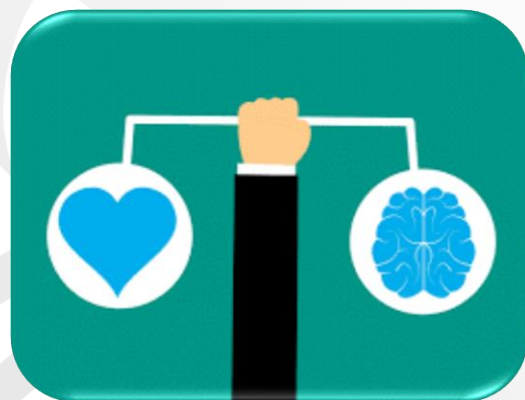
plast oil

ecobility

ecobility



ERHVERV  
NORDDANMARK  
CHAMBER OF COMMERCE



## 1. Hvorfor og hvordan kom vi i gang ?

Hvorfor kom vi i gang ?:

- *Vi er drevet af at gøre en forskel!*
- *Vi har ikke fået kloden foræret af vores forfædre, vi har lånt den af vores kommende generationer !!*

Hvordan kom vi i gang ?:

## 2. Hvordan har vi organiseret os ?





### 3. Hvad har virket – hvad har vi fået ud af det internt og eksternt

- Oplysning og synlighed, hvilket har medført endnu bedre omsætning
- Genanvendelsesrapport på vores mest solgte produkter - 97,64 %
- Lyskilder kan skilles ad
- Genbrugs PLAST og genbrugs ALUMINIUM
- Genbrug af forsendelsesmaterialer - det vil sige vores papkasser bruges flere gange
- Supplere med indpakningen med luftpuder af genbrugsplast
- Sorterer selvfølgelig ALT – og vi har den mindste affaldscontainer som Aalborg Kommune tilbyder
- Solcelleanlæg på vores lagerbygning i Aalborg = negativ elregning
- Anbefaler vores installatører i Nordjylland at samarbejde med Aalborg Recycling, som blandt andet modtager gamle lyskilder



ERHVERV  
NORDDANMARK  
CHAMBER OF COMMERCE

#### 4. Hvad er vores næste skridt for at skabe forretning

- Indhente mere viden via Netværk og Partnerskab
- Fortsætte vores produktudvikling samt udvikle vores kompetencer indenfor lys og intelligent styring af lys
- Udvikle vores grønne tankegang endnu mere – baseret på holdning

**VIDEN og GRØN TANKEGANG  
= BEDRE FORRETNING**

# Hvem er Jysk Energi?

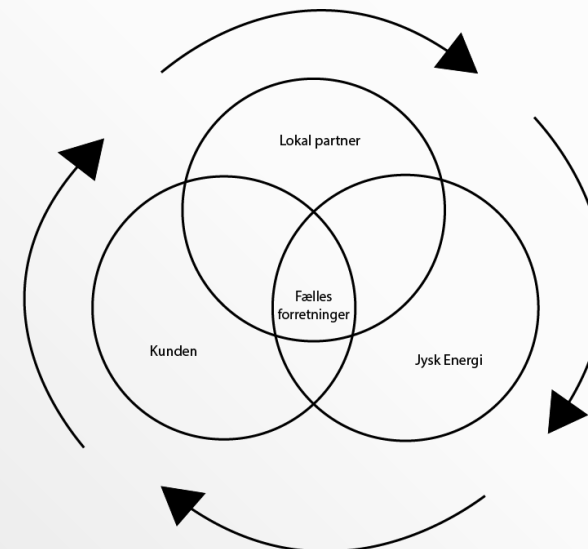


ERHVERV  
NORDDANMARK  
CHAMBER OF COMMERCE

I princippet har Jysk Energi A/S arbejdet med FN Verdensmålene i mange år.

- En udviklingsorienterede energikoncern med næsten 100 år på bagen
- Vi tager ansvar i den grønne omstilling med egen vindmøllepark, biogasforretning, løsninger til el -ladestander, energioptimering, el-leverance med klimavalg, samt arrangør af Dansk Elbil Festival

– og meget mere gerne med fokus på partnerskab, som er omdrejningspunktet i vores Partnerhjul.



# Team Vendelbo



ERHVERV  
NORDDANMARK  
CHAMBER OF COMMERCE



Pakke- og kurerfirma i Aalborg med godt 30 ansatte

Indkøb af landets første 100% eldrevet VW eCafter varevogn til udbringning af pakker i Aalborg centrum.

## Værdi for Team Vendelbo

- Enkelthed
- Troværdighed
- Bæredygtighed
- God forretning



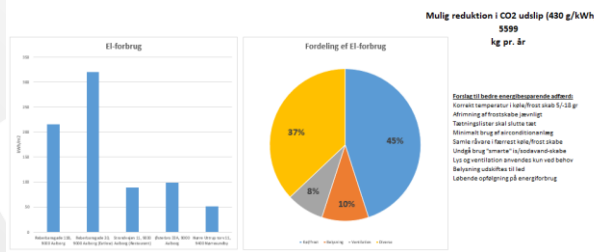
# Sushimania



**ERHVERV  
NORDDANMARK**  
CHAMBER OF COMMERCE



Sushimania					13.06.2019	
Egenoms. nr.	Åbningsår	Distrikter	Area	Kvadratkil. (Bundings 2018 - 18)	Beskrivelse	Bespareningspotentiale
Takets areal i m²	pr. m² (inkl. skil) (inkl. udvendige arealer)	År	År	År	År	%
Falkenberg 18, 1000	11.10.2010	År	54	11.645	210	18,2%
Falkenberg 20, 1000	11.10.2010	År	53	11.945	220	
Strandengen 15, 1000	11.07.2010	År	100	10.500	90	
Strandengen 22A, 1000	11.10.2010	År	175	17.666	99	
Nærum 1000	11.10.2010	År	200	11.225	51	
<b>Samlet EI-forbrug</b>					<b>94.475 kWh/a</b>	<b>1907 kWh, mulig samlet bespareningspotentiale</b>



Kvalitetsbevidst landsdækkende Sushi-kæde som er frontløber i forhold til bæredygtighed på alle plan i forretningen.

## Værdi for Sushimania:

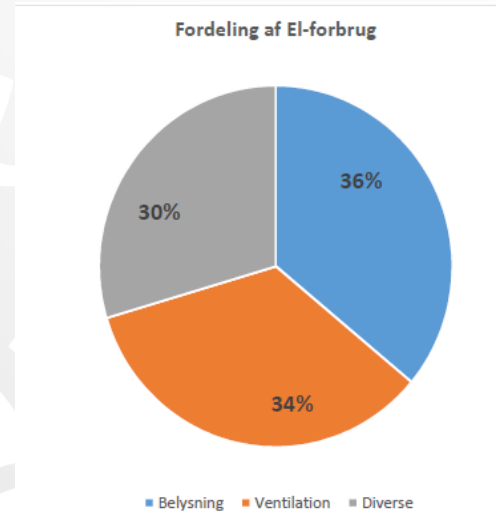
- Troværdighed
- Overskuelighed
- Bæredygtighed



# System Cleaners



ERHVERV  
NORDDANMARK  
CHAMBER OF COMMERCE



Aalborgensisk virksomhed som er markedsledende på verdensplan inden for professionelle rengøringsløsninger primært til fødevarerindustrien.

## Værdi for System Cleaners:

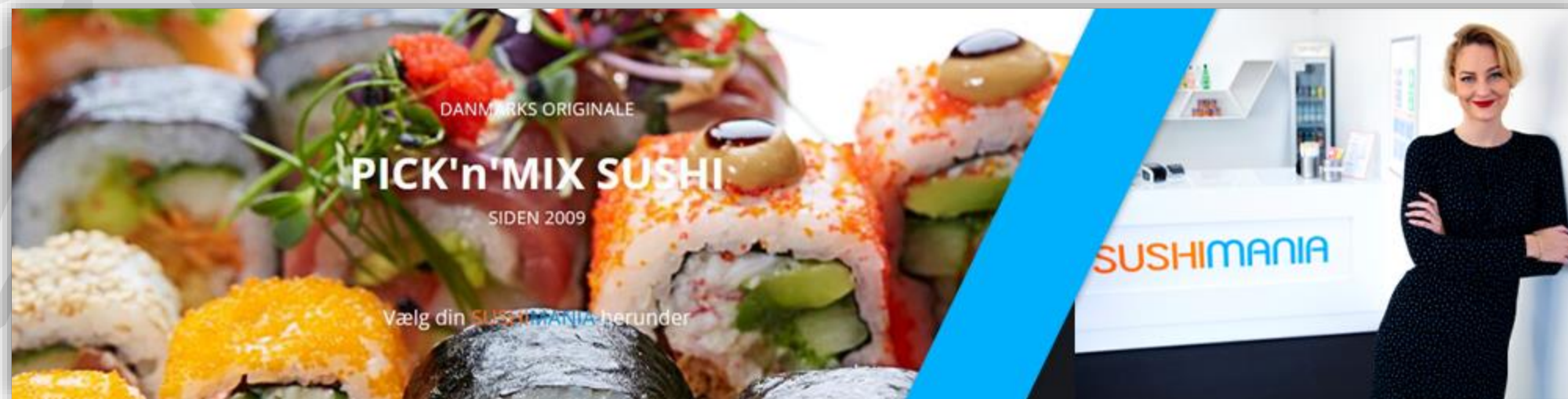
- Overskuelighed
- Optimering
- Bæredygtighed
- God forretning





ERHVERV  
NORDDANMARK  
CHAMBER OF COMMERCE

## Danmarks største sushikæde – 10 års jubilæum i år



SUSHIMANIA

# Verdensmålene i Sushimania



ERHVERV  
NORDDANMARK  
CHAMBER OF COMMERCE



## Nr. 8 = Anstændige jobs og økonomisk vækst

- Socialt ansvar- herunder EU- støttet projekt som involverer den sociale kapitalfond
- Tage udsatte ind fra kanten af arbejdsmarkedet og lære dem op som sushikokke.
- Sushimania's vision er at blive så dygtige til netop dette, at vi fremover KUN ansætter fra kanten af arbejdsmarkedet.
- Det er muligt for en virksomhed som vores, fordi vi har tænkt ud af boksen og gjort det til en del af vores forretningsmodel.



## Nr. 14 = Livet i havet

- 100 % bæredygtigt fisk siden 2012
- Lokal laks fra Hirtshals laksefarm Danish Salmon
- Danish Salmon opdrætter laks i dambrug og sviner dermed ikke havene til eller kompromitterer og blander sig i naturens økosystem.



# Samarbejdspartnere



ERHVERV  
NORDDANMARK  
CHAMBER OF COMMERCE



**Business  
Aalborg**



den sociale  
kapitalfond



**jobcenter**  
Aalborg

**JOB**  
FOKUS  
REKRUITERING OG VIKARSERVICE  
TIL SMÅBES



JYSK ENERGI

SUSHIMANIA

PLANT



ERHVERV  
NORDDANMARK  
CHAMBER OF COMMERCE

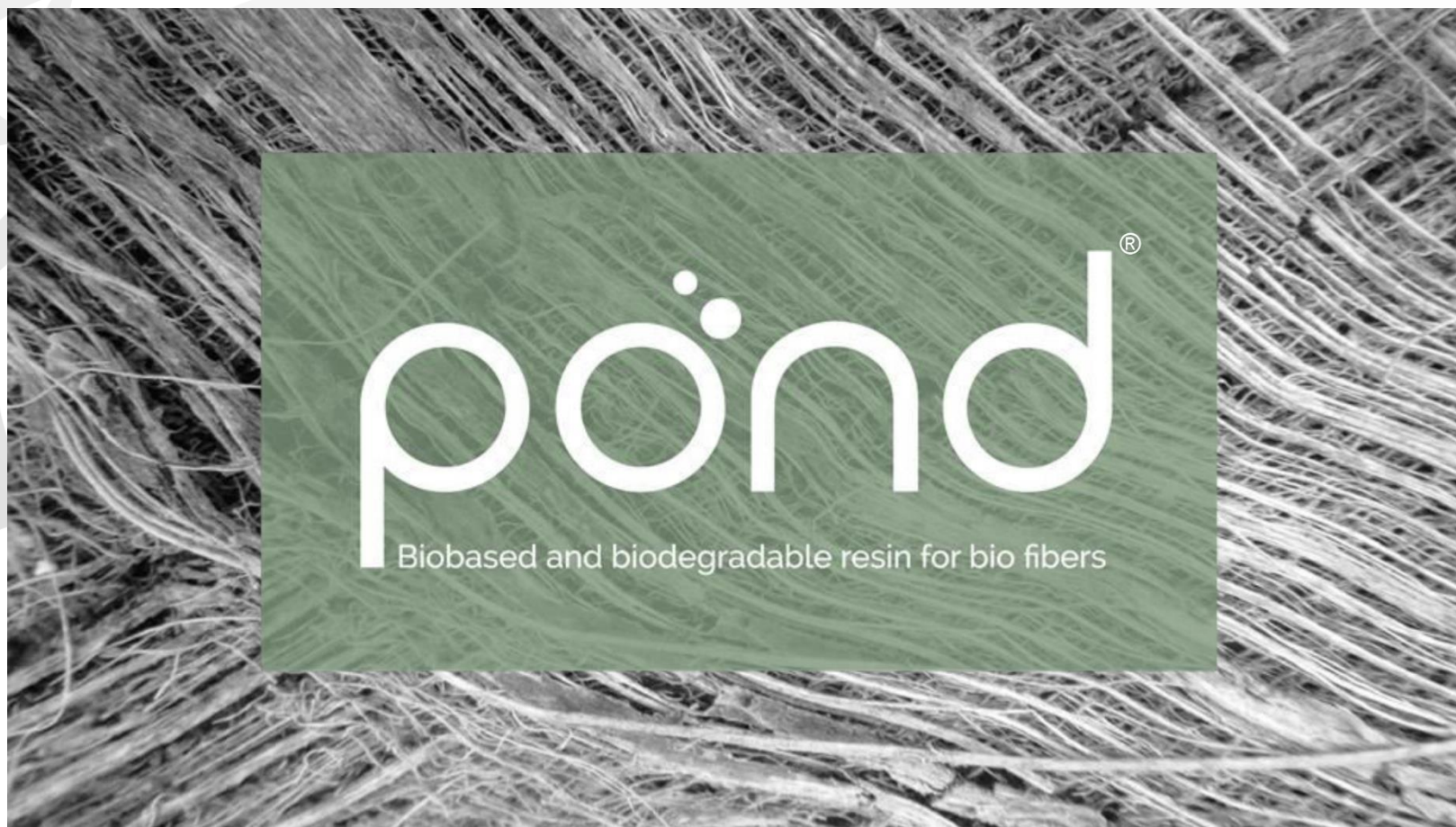
pla:nt

SUSHIMANIA

# Pond A/S



ERHVERV  
NORDDANMARK  
CHAMBER OF COMMERCE



pönd

# Hvem er Pond A/S?



ERHVERV  
NORDDANMARK  
CHAMBER OF COMMERCE

Why pond & what we do



33 % of plastic manufactured worldwide are single use

302 million tons of waste generated each year

6.5 million tons end in our oceans

Pond's resin is the **only truly sustainable alternative** on the market that **matches** available options in price, while **out-doing** them in performance

The base resin is **versatile and adaptable** to the industries' varying requirements, while raw materials can be sourced from **Bio-waste**

Pond helps B2B customers **meet increased end-user demand** for sustainable products



pönd

pönd

# Our starting point, identity and brand



ERHVERV  
NORDDANMARK  
CHAMBER OF COMMERCE



- Nature has invented its own recycling system: composting. It has proven a track record of hundreds of million years.  
Why do humans think we can design a better system?
- For pond it is the full way or no way: We only create fully bio-based products and products that end of use can enter natural cycles. Rather say no to orders than compromise our values and brand.
- 8 % of the world's crude oil is used for producing plastics. With our bio- plastics, the CO<sub>2</sub> footprint is reduced by about 3 kg per kg plastics. Potential 3M tonnes CO<sub>2</sub>/day

## Sustainability goals that pond can facilitate

- 6- Clean Water and Sanitation (6.3 reduce waste and toxic chemicals)
- 12- Responsible Consumption and Production
- 13- Climate Action
- 14- Life Below Water



# How can you enter the future of materials?



ERHVERV  
NORDDANMARK  
CHAMBER OF COMMERCE

- Sooner or later we need to change: we will run out of oil, and before we hopefully stop using oil for transport, i.e., rapid increase in raw material price
- The pond biomaterial has been designed for use with conventional processing techniques
- Allows direct substitution of existing petroleum based resin for painless implementation

## **Our current product portfolio**

Injection moulding granulate with and without natural fibre filling  
Resin fibres for needle punched composites

Resin mat for compression moulded composites

**Product types launched within the next approximately 6 months**  
Flexible resin for films and bags

Resin for synthetic fibres with high softness

pond



ERHVERV  
NORDDANMARK  
CHAMBER OF COMMERCE

pönd<sup>®</sup>



Martin Jensen  
CTO & Co-Founder

[www.pond.global](http://www.pond.global)

 [pond biomaterials](#)

pönd



**ERHVERV  
NORDDANMARK**  
CHAMBER OF COMMERCE



**spar Nord**







# Kommende arrangementer

Læs mere på

[www.erhvervnorddanmark.dk](http://www.erhvervnorddanmark.dk)



**Bliv klogere på digitalisering  
19. September 2019**



**Nordjysk Aabningsdebat  
23. September 2019**



## TAK TIL

Utzon Center

b conzept

Ecobility Nordic

Jysk Energi

Sushimania

Pond A/S

Prodekan Tech

**ERHVERV  
NORDDANMARK**  
CHAMBER OF COMMERCE



# Erhverv Norddanmark

Ældst. Størst. Stærkest.

**ERHVERV  
NORDDANMARK**  
CHAMBER OF COMMERCE